



J.D.NEUHAUS
powered by air!

Typ
Type

EH 75 S

Kette
Chain

31,5x90 T N

Tragfähigkeit
Lifting capacity

75 t

Baujahr
Year of constr.

2005

Nennhubgeschwindigk.
Rated hoisting speed

Fabr.-Nr.
Serial-No.

8700091

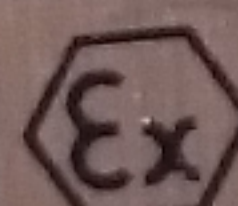
Triebwerkgruppe
Group of mechanisms

1 Em

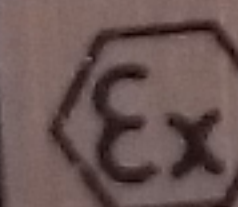
Nenndruck
Nom. pressure

6 bar

Ex - Schutz
Explosion proof



3 CD IB T4



J.D. Neuhaus GmbH & Co. KG
58449 Witten Germany www.jdn.de
E-mail: info@jdn.de

JDN SERVICE KIT

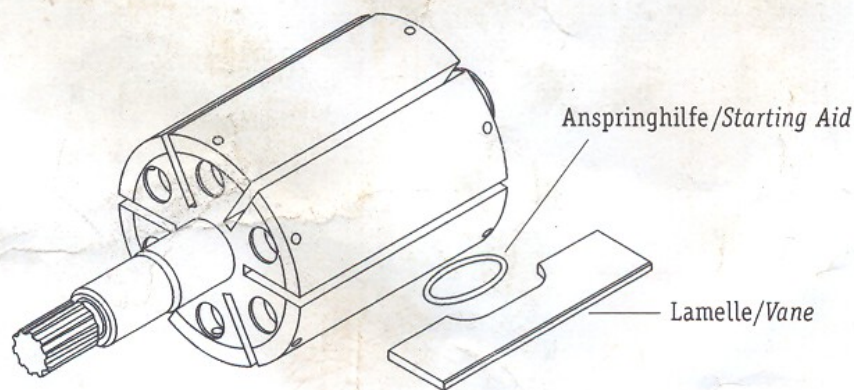
VORSICHT!

- Instandhaltungsarbeiten an JDN-Druckluft-Hebezeugen dürfen nur von sachkundigen Personen durchgeführt werden!
- Genaue Anweisungen entnehmen Sie der Betriebs- und Montageanleitung.
- Nach jeder Instandsetzung ist das Hebezeug auf Betriebsbereitschaft zu prüfen. Es sind die entsprechenden nationalen Vorschriften zu beachten.

CAUTION!

- *Maintenance work on JDN Air Hoists must only be performed by trained and qualified personnel!*
- *Detailed instructions are explained in the Operation and Assembly Instruction.*
- *After each repair, the hoist must be checked for readiness. The operator shall comply with local regulations as applicable.*

Bestandteile des Kits/Parts of the kit



Für die einwandfreie Funktion der Motorschmierung ist JDN-Hochleistungsfett Art.-Nr. 11904 (250 ml) zu verwenden.

For perfect function of the motor lubrication JDN high-performance grease, article no. 11904 (250 ml) is mandatory.



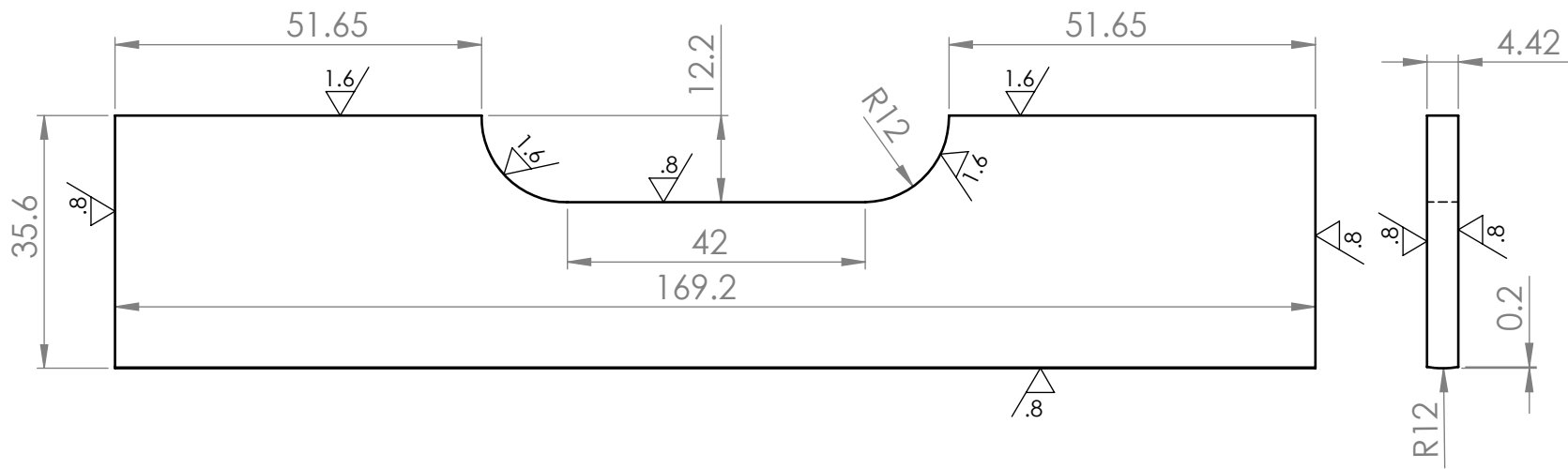
J.D. NEUHAUS GmbH & Co. KG
D-58455 Witten-Heven
Phone +49 2302 208-0 | Fax +49 2302 208-286
www.jdngroup.com | info@jdngroup.com

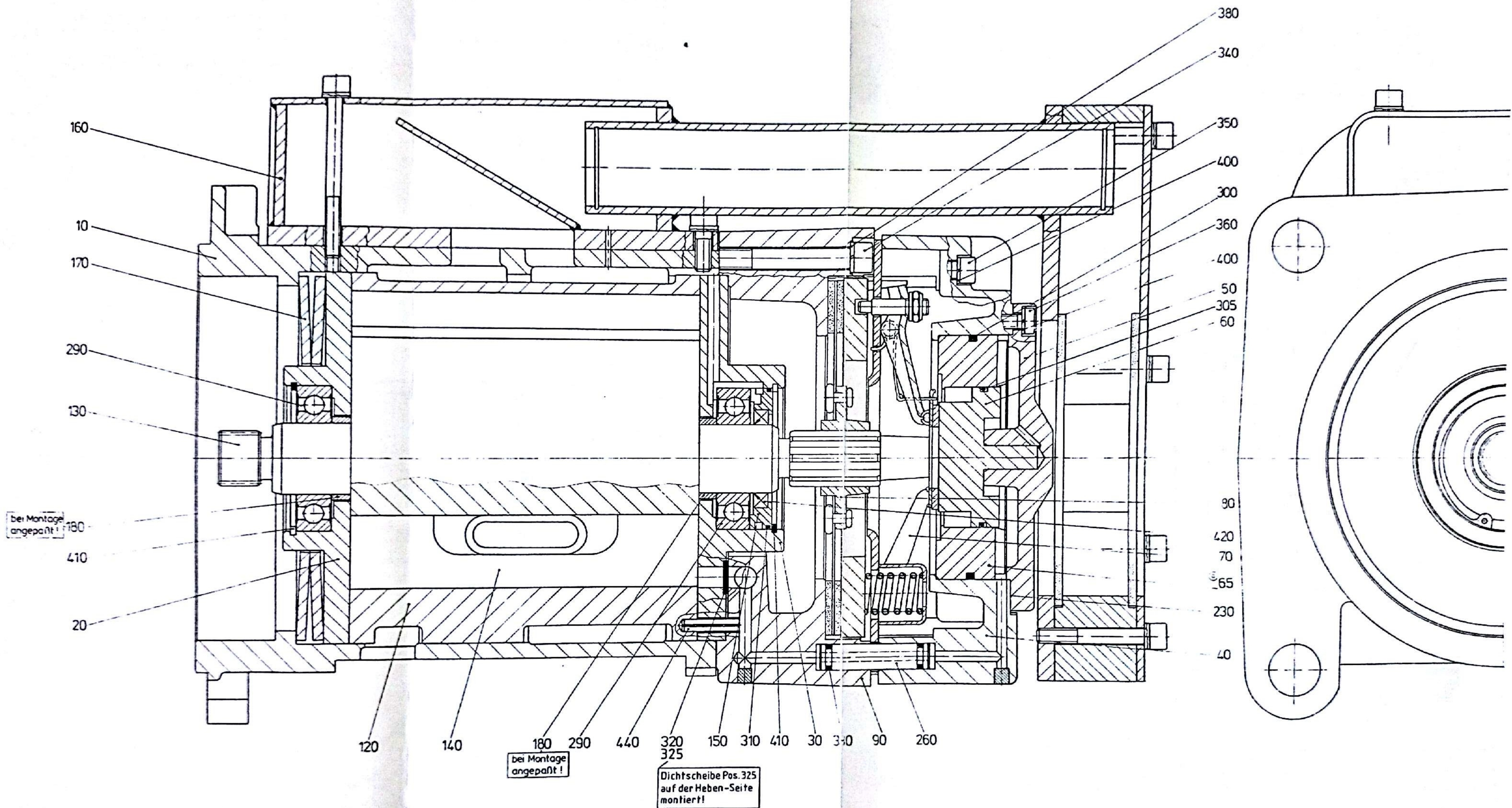
J.D. NEUHAUS
1745 engineered for extremes

JDN SERVICE KIT

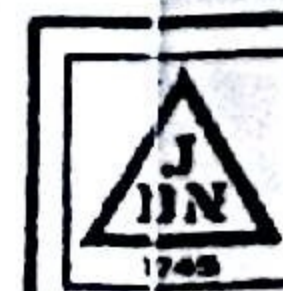
Lamelle – Anspringhilfe Vane – Starting Aid

Artikel-Nr. Article No.	Beschreibung Description	Menge: Lamelle/Anspringhilfe Quantity: Vane/Starting Aid
K0000001	Kit NM25TI	5/5
K0000002	Kit NM48/NM3TI	6/6
K0000003	Kit NM24	6/6
K0000004	Kit NM9	5/5
K0000005	Kit NM50TI	6/6
K0000006	Kit NM64	6/6
K0000007	Kit mini 500 – 1000/NM1BI	6/6
K0000008	Kit mini 125 – 250	6/6
K0000009	Kit NM3BI	6/6
K0000010	Kit NM6BI	6/6
K0000011	Kit NM10BI	6/6
K0000012	Kit NM2BI	6/6
K0000013	Kit NM05TS	6/6
K0000014	Kit NM02BI	4/4





Darstellung unverbindlich! Konstruktionsänderungen vorbehalten!
 Presentation not binding! Alterations reserved!



J. D. NEUHAUS
 HEBEZEUGE GMBH & CO
 D-58449 WITTEN-HEVEN
 Telefon (02302) 208-0 Telex 8 229 162

12.99

Ausgabe

11811 E3

Nummer der Darstellung

Ersatzteilliste

Spare Part List

Motor NM50TI / DP

Motor NM50TI / DP

Nummer / Number
EN-11811

Seite / Page
1

Ausgabe / Edition
01/2002/d

Fabrikations-Nr. /
Fabrication No.
8700091 - 8700092

Auftrags-Nr. /
Order No.
03246

Pos.	Artikel-Nr. Item No.	Menge Quant.	Benennung	Description	Listen-Nr. List-No.
00010	04952	1	Motorgehäuse	Motor housing	
00020	05402	1	Lagerscheibe	Bearing disc	
00030	05403	1	Lagerscheibe	Bearing disc	
00040	05414	1	Bremsgehäuse	Brake housing	
00050	04955	1	Bremsdeckel	Brake cover	
00060	07836	1	Bremskolben	Brake piston	
00065	07837	1	Zylindereinsatz 125/71,5	Cylinder insert 125/71,5	
00070	04729	1	Druckplatte	Pressure pad	
00080	** 05410	1	Bremsscheibe asbestfrei	Brake disc without asbestos	
00090	05416	1	Bremsring	Brake ring	
00120	05310	1	Zylinderbuchse NM50TI	Cylinder sleeve NM50TI	
00130	05272	1	Rotor m.Fettfüllung	Rotor with fat charge	EN-05272
00140	* 05883	6	Lamelle mit Anspringshilfe	Vane with spring	
00150	* 04769	1	Dichtring	Packing ring	
00160	05490	1	Schalldämpfer	Silencer	EN-05490
00170	04966	2	Tellerfeder	Plate spring	
00180	44280	2	Distanzring	Spacer	
00230	* 05828	1	Dichtung ASF	Gasket ASF	
00260	87074	1	Dichtrohr	Sealing pipe	
00290	* 70038	2	Rillenkugellager	Deep-grooved ball bearing	
00300	* 87033	1	O-Ring	O-ring	
00305	* 07574	1	O-Ring	O-ring	
00310	* 04830	1	O-Ring	O-ring	
00320	* 04783	1	O-Ring	O-ring	
00325	11816	1	Dichtscheibe	Packing disc	
00330	* 87073	2	O-Ring	O-ring	
00340	48191	8	Zylinderschraube	Hex. socket head cap screw	
00350	87601	6	Zylinderschraube	Hex. socket head cap screw	
00360	44410	10	Zylinderschraube	Hex. socket head cap screw	
00380	14064	8	Sicherheitsring	Safety spring washer	
00400	22033	12	Sicherheitsring	Safety spring washer	
00410	04771	2	Sicherungsring	Retaining ring	

Bei Bestellung bitte Artikelnummer angeben!

* Verschleißteile, Lagerhaltung wird empfohlen!

** Sicherheitsteile, sind turnusmäßig zu überprüfen!

+ Bei Bestellung bitte Länge in Metern angeben!

In case of order please advise the JDN Item No.!

* Items recommended for storage!

** Security spares have to be checked regularly!

+ In case of order please give length in meter!

Darstellung /
Drawing
11811E3

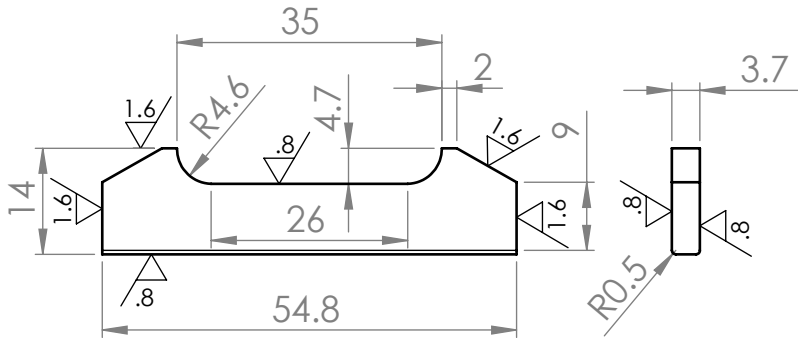


J.D. NEUHAUS

powered by air

J.D. Neuhaus GmbH & Co. KG _ D-58449 Witten-Heven

Tel.: +49 (0) 23 02-208-0 _ Fax: +49 (0) 23 02-208-286 _ internet: www.jdn.de _ e-mail: info@jdn.de



P O L Y S I U S A G
S000824 - IRSAB

POC:
060845 12446070

LAMELLE MIT ANSPRINGHILFE

LAMELLA WITH SPRING ASSISTANCE
PARTS OF: 060 0801 - DOUBLE HO

YOUR REF:

ORDER-QTY:

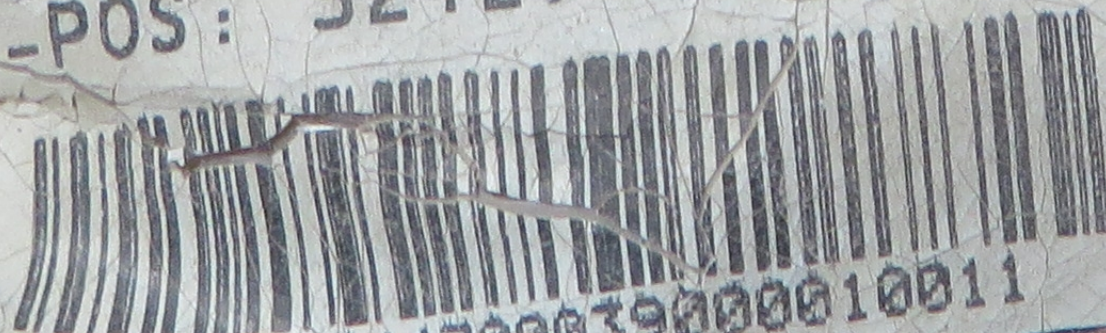
6.00 ST

DELIV-QTY:

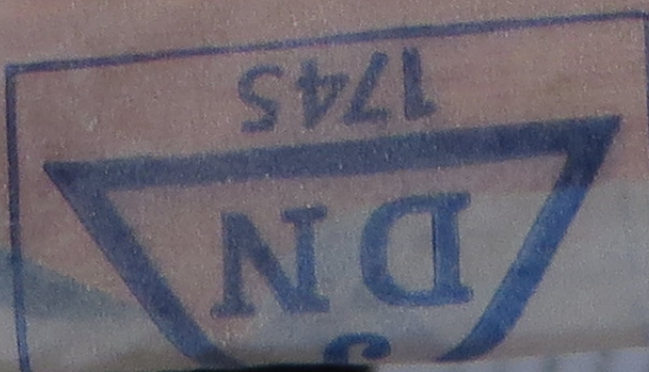
6.00 ST

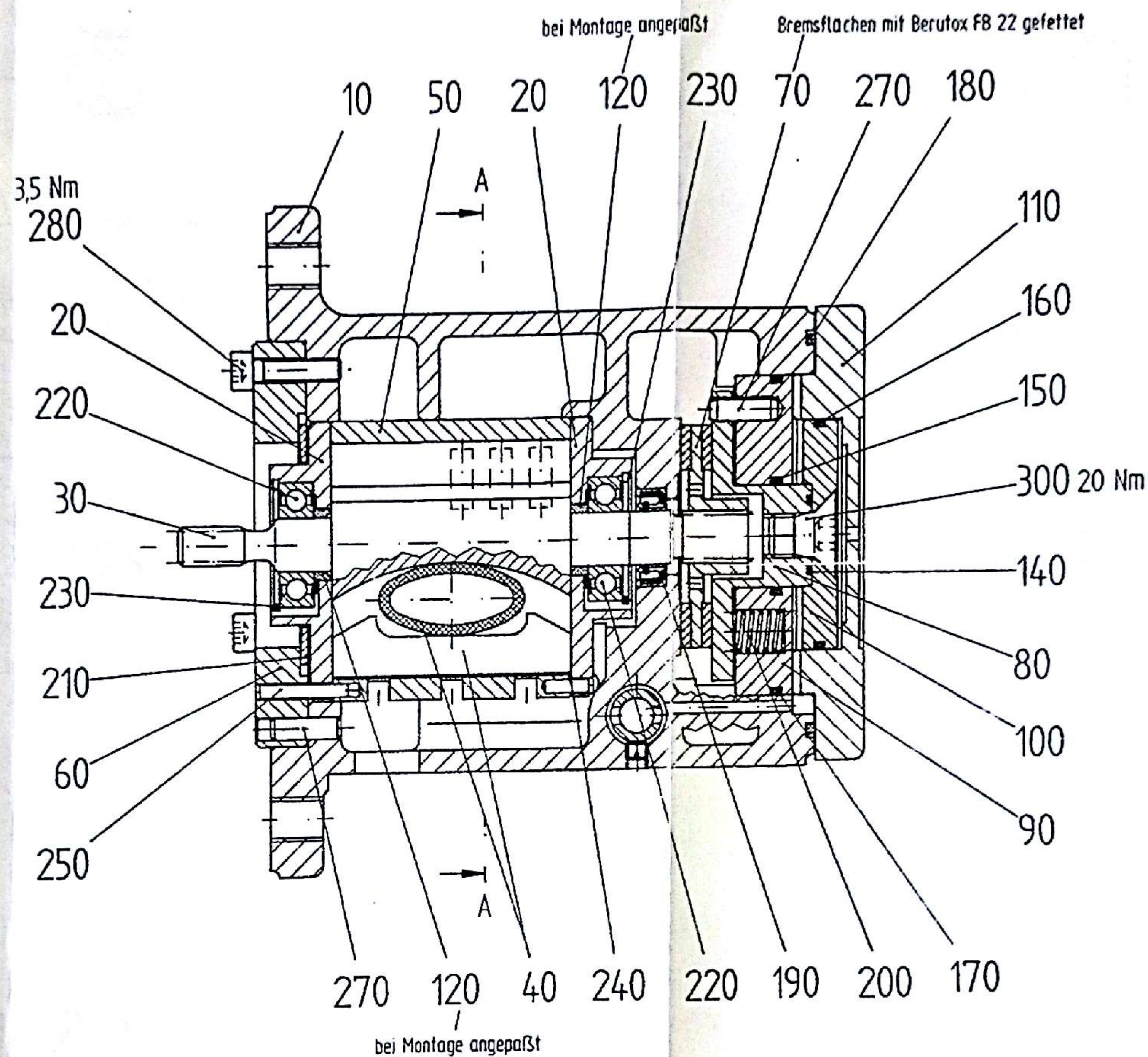
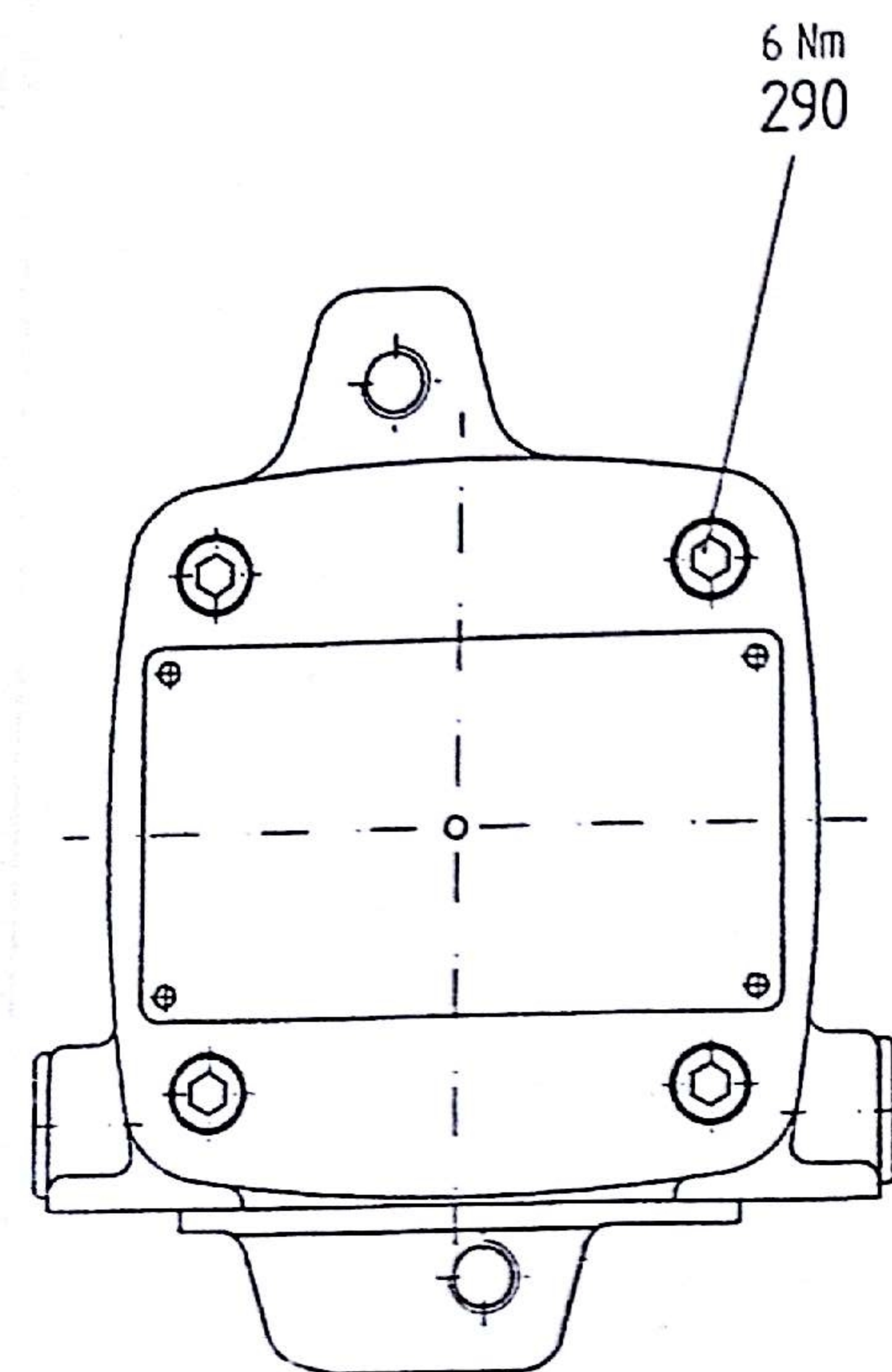
LT-POS:

32129447 00039 00001

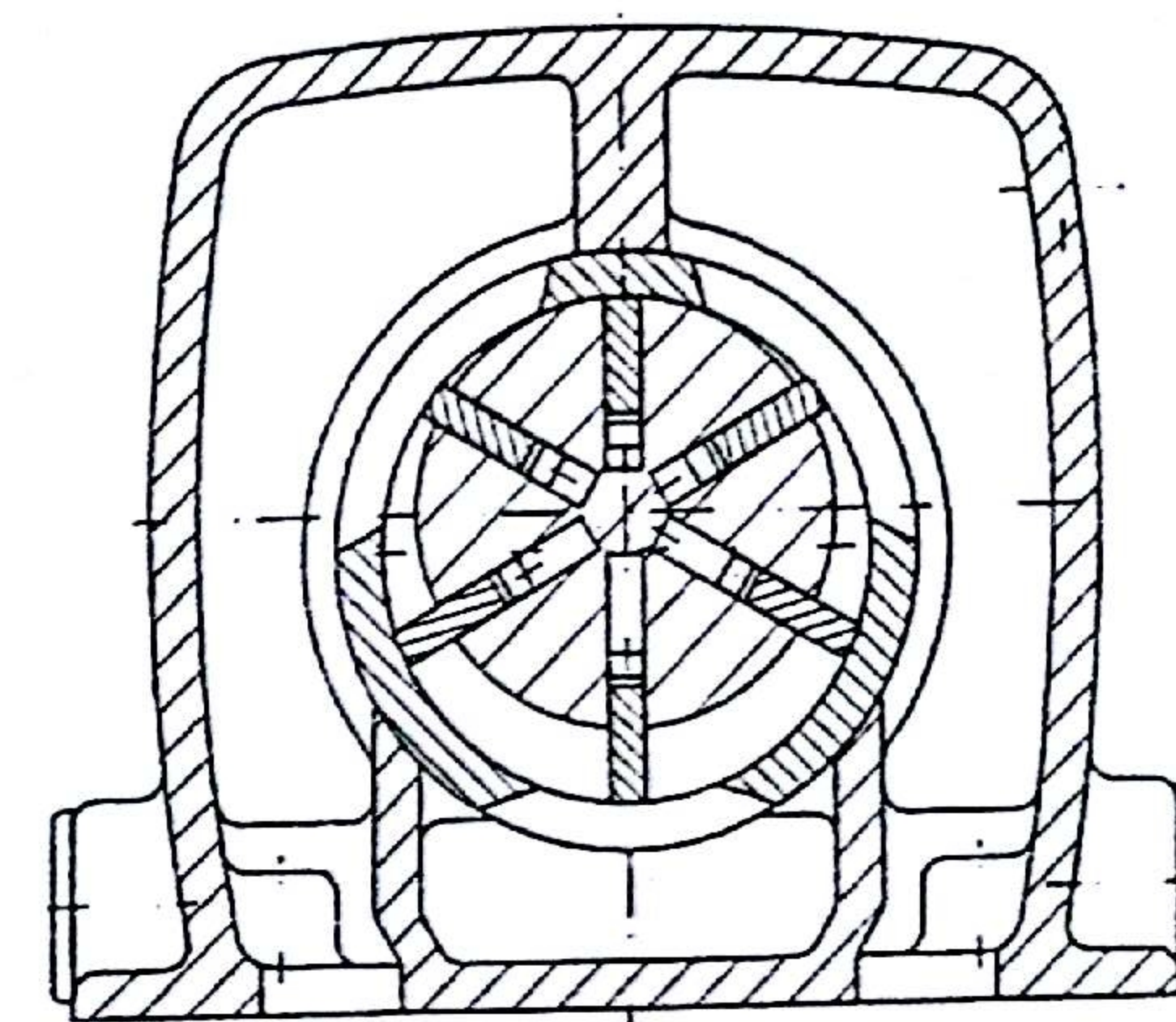


173212944700039000010011





Schnitt A = A



Montagevorschriften:

- Anziehverfahren DREHMOMENTENSCHLUSSEL
- Angegebene Anziehdrehmomente in Nm

Darstellung unverbindlich! Konstruktionsänderungen vorbehalten!
Presentation not binding! Alterations reserved!



J. D. NEUHAUS
HEBEZEUGE GMBH & CO
D-58449 WITTEN-HEVEN
Telefon (02302) 208-0 · Telex 8 229 162

07.01
Ausgabe

72050
Nummer der Darstellung

E3

Ersatzteilliste

Spare Part List

Motor mit Bremse

Motor with brake

Nummer / Number
EN-72054

Seite / Page
1

Ausgabe / Edition
06/2001/b

Fabrikations-Nr. /
Fabrication No.
8700091 - 8700092

Auftrags-Nr. /
Order No.
03246

Pos.	Artikel-Nr. Item No.	Menge Quant.	Benennung	Description	Listen-Nr. List-No.
00010	08503	1	Motorgehäuse kpl.	Motor housing	EN-08503
00020	08504	2	Lagerscheibe	Bearing disc	
00030	08514	1	Rotor	Rotor	
00040	* 72039	6	Lamelle mit Anspringshilfe	Vane	
00050	72034	1	Zylinderbuchse	Cylinder sleeve	
00060	72035	1	Verschlußdeckel	Lid	
00070	** 08506	1	Bremsscheibe	Brake disc	
00080	08509	1	Druckscheibe	Pressure disc	
00090	08511	1	Zylinderdeckel	Cylinder cover	
00100	08512	1	Bremskolben	Brake piston	
00110	08510	1	Bremsdeckel	Brake cover	
00120	08565	2	Distanzelement	Spacer	
00140	* 10388	1	O-Ring	O-ring	
00150	* 08516	1	O-Ring	O-ring	
00160	* 06995	1	O-Ring	O-ring	
00170	* 04830	1	O-Ring	O-ring	
00180	* 08517	1	O-Ring	O-ring	
00190	* 03878	1	Wellendichtring	Sealing	
00200	** 03710	8	Druckfeder	Compression spring	
00210	08542	1	Tellerfeder	Plate spring	
00220	* 70603	2	Rillenkugellager	Deep-grooved ball bearing	
00230	03624	2	Sicherungsring	Retaining ring	
00240	08538	1	Zylinderstift	Parallel pin	
00250	08539	1	Zylinderstift	Parallel pin	
00270	** 08515	3	Spannstift	Spring type straight pin	
00280	04354	3	Zylinderschraube	Hex. socket head cap screw	
00290	71013	4	Zylinderschraube	Hex. socket head cap screw	
00300	12348	1	Senkschraube	Slotted countersunk screw	

Bei Bestellung bitte Artikelnummer angeben!

* Verschleißteile, Lagerhaltung wird empfohlen!

** Sicherheitsteile, sind turnusmäßig zu überprüfen!

+ Bei Bestellung bitte Länge in Metern angeben!

In case of order please advise the JDN Item No.!

* Items recommended for storage!

** Security spares have to be checked regularly!

+ In case of order please give length in meter!

Darstellung /
Drawing
72050E3



J.D. NEUHAUS

powered by air

J.D. Neuhaus GmbH & Co. KG _ D-58449 Witten-Heven

Tel.: +49 (0) 23 02-208-0 _ Fax: +49 (0) 23 02-208-286 _ internet: www.jdn.de _ e-mail: info@jdn.de